

(주)신성씨앤에스 |

견적문의 02-867-3007 |

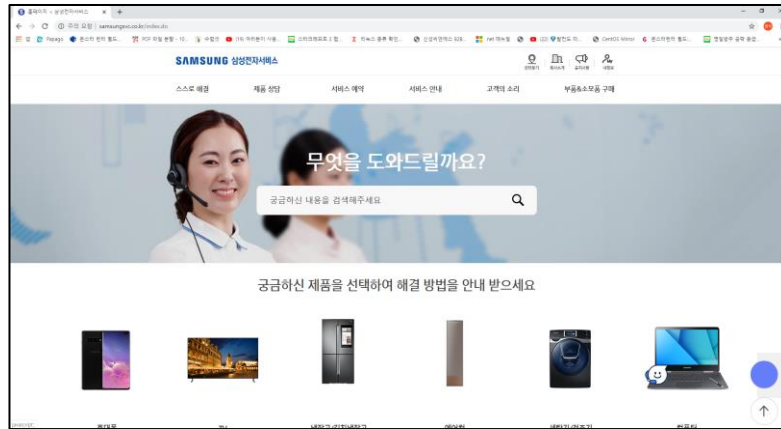
기술문의 02-867-2640 |

# 삼성PC 드라이버 설치 매뉴얼



# 삼성PC 드라이버 설치 매뉴얼

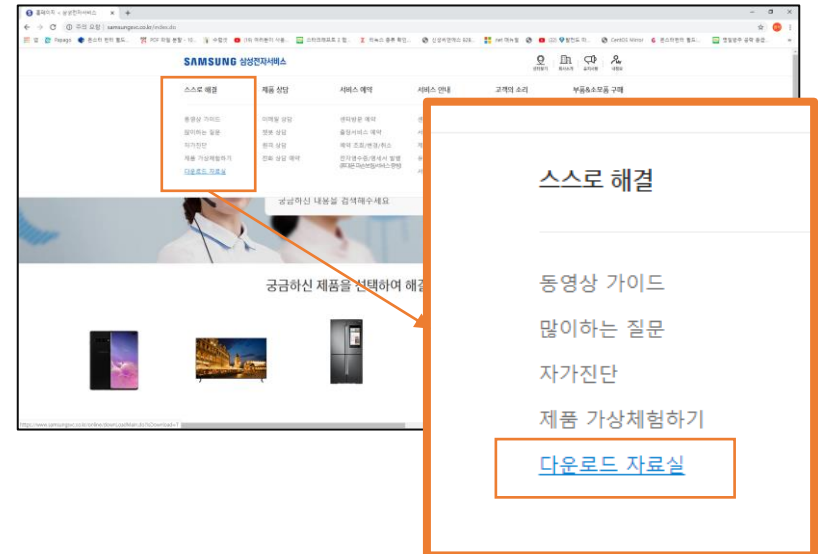
## 삼성PC 전용 S/W 다운로드



<https://www.samsungsvc.co.kr/>

위와 같이 삼성전자서비스 사이트로 접속합니다.

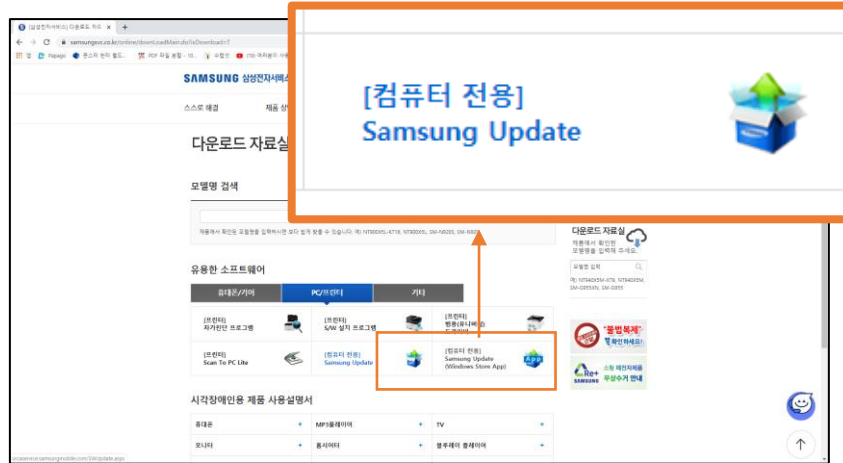
## 삼성PC 전용 S/W 다운로드



스스로해결 탭에 다운로드 자료실을 클릭합니다.

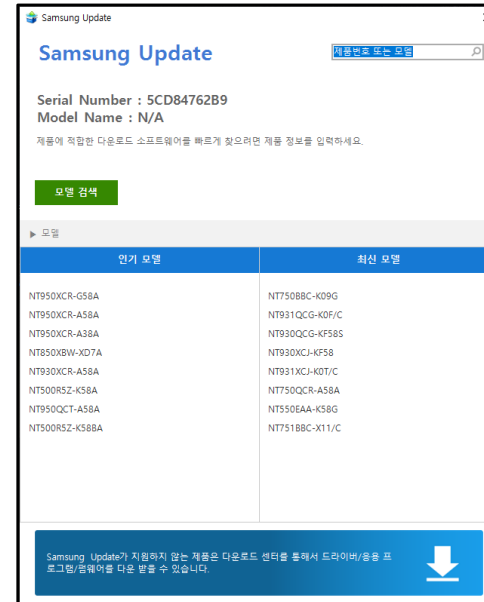
# 삼성PC 드라이버 설치 매뉴얼

## 삼성PC 전용 S/W 다운로드



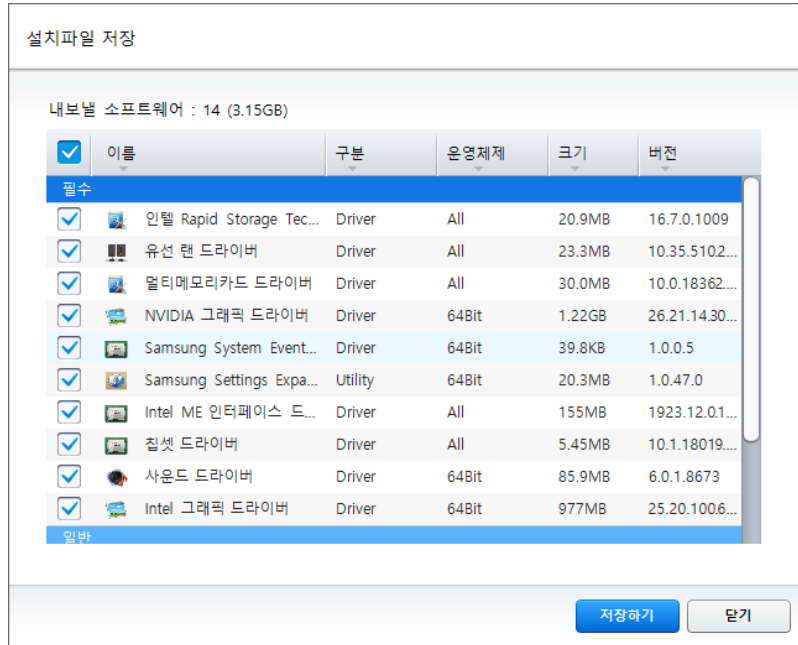
1. PC/프린터 → **Samsung Update**를 선택합니다.
2. 선택 후 자동으로 프로그램 다운로드가 시작됩니다.
3. 다운로드 된 프로그램 설치를 진행합니다.

## 드라이버 다운 및 적용



1. 설치한 PC의 제조사가 삼성인 경우
  - 가. 제품번호 또는 모델이 자동적으로 입력되어 다음단계로 넘어감
2. 설치한 PC가 삼성이 아닌 제조사인 경우
  - 가. 좌측 화면에서 '제품번호 또는 모델' 을 입력
  - 나. 모델 선택 후, OS 선택 (하단 화면)

## 드라이버 다운 및 적용



1. 이전 단계를 수행하였다면, 좌측 화면이 출력됩니다.
2. 모든 드라이버를 선택 후 **저장하기** 클릭합니다.
3. 저장하기 선택 후 **경로선택**을 합니다.
4. 해당 경로에서 다운받은 드라이버를 설치합니다.

※삼성 PC일 경우, 설치까지 바로 진행됩니다.

Thank you!!